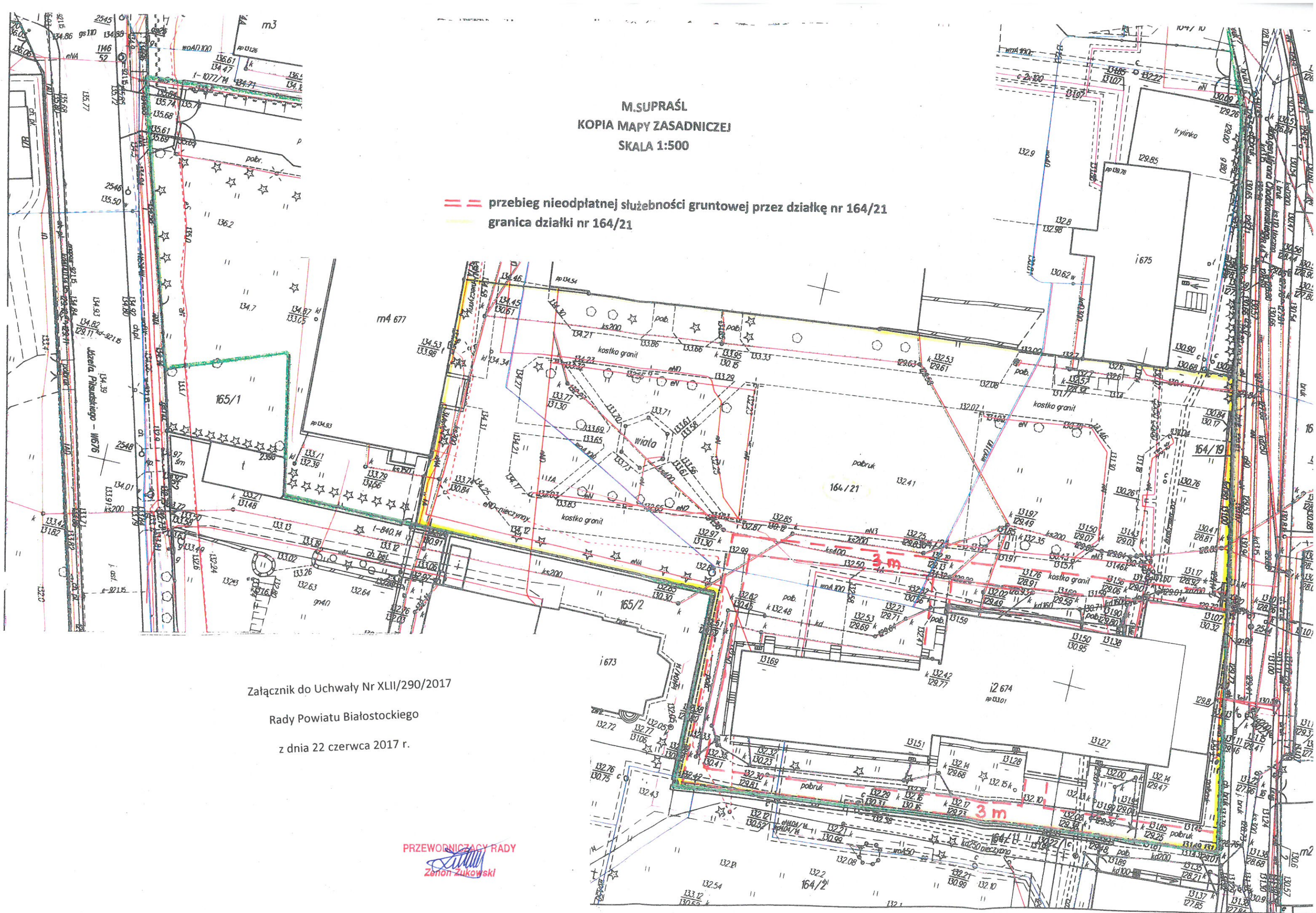


M.SUPRAŚL
KOPIA MAPY ZASADNICZEJ
SKALA 1:500

== przebieg nieodpłatnej służebności gruntowej przez działkę nr 164/21
— granica działki nr 164/21



Załącznik do Uchwały Nr XLII/290/2017

Rady Powiatu Białostockiego

z dnia 22 czerwca 2017 r.

PRZEWORNICZĄCY RADY

Zenon Zukowski